

**BEDES | Moderný 2 izbový byt s terasou v novostavbe, parking****550 €/mesiac**

Kraj:	Trenčiansky kraj
Okres:	Prievidza
Obec:	Prievidza
Ulica:	Nedožerská cesta
Druh:	Byty
Typ bytu:	2-izbový byt
Typ:	Prenájom
Úžitková plocha:	

**PODROBNÉ INFORMÁCIE**

Status:	aktívne	Rok výstavby:	2024
Vlastníctvo:	osobné	Pozícia:	posledné poschodie
Úžitková plocha:	71 m <sup>2</sup>	Celková plocha:	71 m <sup>2</sup>
Stav:	novostavba	Terasa plocha:	28 m <sup>2</sup>
Počet izieb:	2	Orientácia:	východ
Terasa:	áno	Vykurovanie - lokálne:	áno

**POPIS NEHNUTEĽNOSTI**

Realitná kancelária BEDES Vám predstavuje 2 izbový byt s terasou v novostavbe v oplotenom areáli s vyhradeným parkovaním.

**Lokalita**

Obchody, reštaurácie, škôlky a školy, zástavky MHD sú dostupné pešou chôdzou.

Parkovanie je zabezpečené v oplotenom areáli s kamerovým systémom na vyhradenom parkovacom mieste. Možnosť dokúpiť garáž na prízemí budovy.

**Dispozícia**

Celková rozloha nehnuteľnosti je **71m<sup>2</sup> (byt 43m<sup>2</sup> + terasa 28m<sup>2</sup>)**

Rozloženie bytu ponúka komfortnú otvorenú dennú časť a samostatnú spálňu. Z obývacej časti sa dostanete na priestranú terasu. Kúpeľňa je spojená s toaletou. Byt má samostatný vstup zo zadnej časti budovy po spoločnom schodisku pre 2 byty.

**Spojená kuchyňa s obývaciou izbou** vytvára dennú časť nehnuteľnosti s východom na priestranú

terasu orientovanú do dvora. Rozvody vody a elektroinštalácie sú rozvrhnuté pre úplne využitie priestoru a rozloženia kuchynskej linky podľa vašich predstáv. **Francúzskym oknom** z obývacej časti výjdete na terasu s rozlohou **28m<sup>2</sup>**.

**Spáľňa** je predpripravená na manželskú posteľ, s vypínačom a zásuvkou pri oboch nočných stolíkoch. Bezproblémov umiestníte vstavanú skriňu.

**Kúpeľňa** projektovaná s umiestnením sprchovacieho kútu. Spojená s toaletou.

### **Areál**

Budova je umiestnená v oplotenom a zabezpečenom areáli kamerovým systémom, s automatickou bránou na diaľkové ovládanie.

Areál zabezpečuje súkromie a komfort pre bývanie, toto potvrdzuje aj fakt, že v budove sa nachádzajú len dve bytové jednotky.

K bytu patrí vyhradené parkovacie miesto.

### **Technické informácie**

Dvojpodlažná novostavba je postavená z porobetonových tvárnic (Porfix - 30cm), zateplená polystyrénom (20cm). Vnútorne deliace priečky sú sádkokartónové.

Strecha sedlová s dreveným krovom, zateplená (30cm). Krytina čierna plechová od značky Blachotrapez. Odkvapové žľaby a zvislé zvody sú vyhotovené z kvalitného pozinkovaného plechu s ochrannou čiernou vrstvou - zvedené na pozemok do vsakovacích vakov.

Okná plastové s izolačným trojsklom čiernej farby z interiéru aj exteriéru. Otvárací a sklopný spôsob otvárania. Vonkajšie parapety vyhotovené z povrchovo upraveného hliníka.

Vykurovanie a ohrev vody plynovým kotlom značky Bosch (24kW) so zásobníkom TUV s objemom 120 litrov.

Prívod vody z verejného vodovodu. Odpad formou žumpy s objemom 24m<sup>3</sup> - žumpa je spoločná pre celú budovu.

### **Všeobecné informácie**

Volný ihneď.

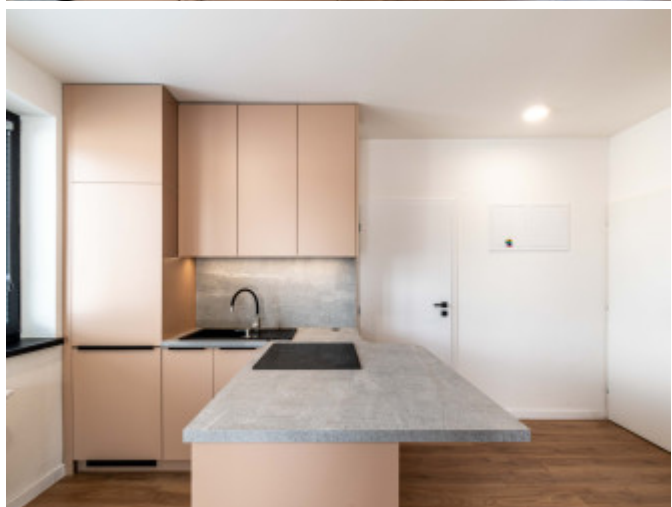
Cena prenájmu je 550€ + spotrebované energie.

Pri nástupe do prenájmu je splatný vrátny depozit vo výške 2.000€ + sprostredkovanie vo výške 400€.

Nájom vopred je splatný podľa dňa nástupu do prenájmu.

Fotografie a text sú autorským dielom a majetkom spoločnosti BEDES Real Estate.

Sme členom spoločnosti Realitné kancelárie s.r.o.



REALITNÝ MAKLÉR

Maklér :  
Telefón :  
E-mail:

**Martin Drienik**  
**0917 333 107**  
**drienik@bedes.sk**

